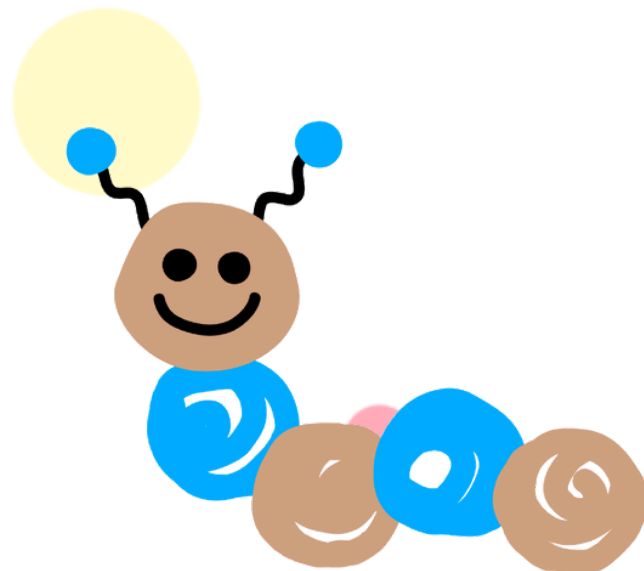


Wir stellen
uns vor



GRUPPE BLAU

Gruppe Blau

- Altersübergreifende Gruppe
- 18 Kinder, im Alter von 2-6 Jahren, besuchen die Gruppe
- 3 pädagogische Fachkräfte begleiten die Kinder im Alltag
- Betreuungszeit von 7:30 – 12:30
- Sonderöffnungszeit inkl. Mittagessen 12:30-13:30

Altersübergreifend, was bedeutet das?

- insgesamt besuchen 18 Kinder die Gruppe
- 4 Plätze davon sind für Kinder unter 3 Jahren
- Erweiterte Altersmischung bedeutet, jedem Kind in jeder Altersstufe, die benötigte Entwicklungsbedingungen zu bieten
- Eingewöhnung, nach dem Berliner Eingewöhnungsmodell

Das Team



- Christine Heinrichs, pädagogische Fachkraft
- Angelina Boehm, pädagogische Fachkraft
- Tanja Buse, pädagogische Fachkraft

Die Gruppe



- unser Bauplatz bietet mit wechselnden Materialien die Möglichkeit zu stapeln, formen und konstruieren

- der Maltisch bietet Raum zum erkunden verschiedener Materialien und Bastelutensilien
- diese wechseln nach Jahreszeit und Bedürfnissen und Vorlieben der Kinder

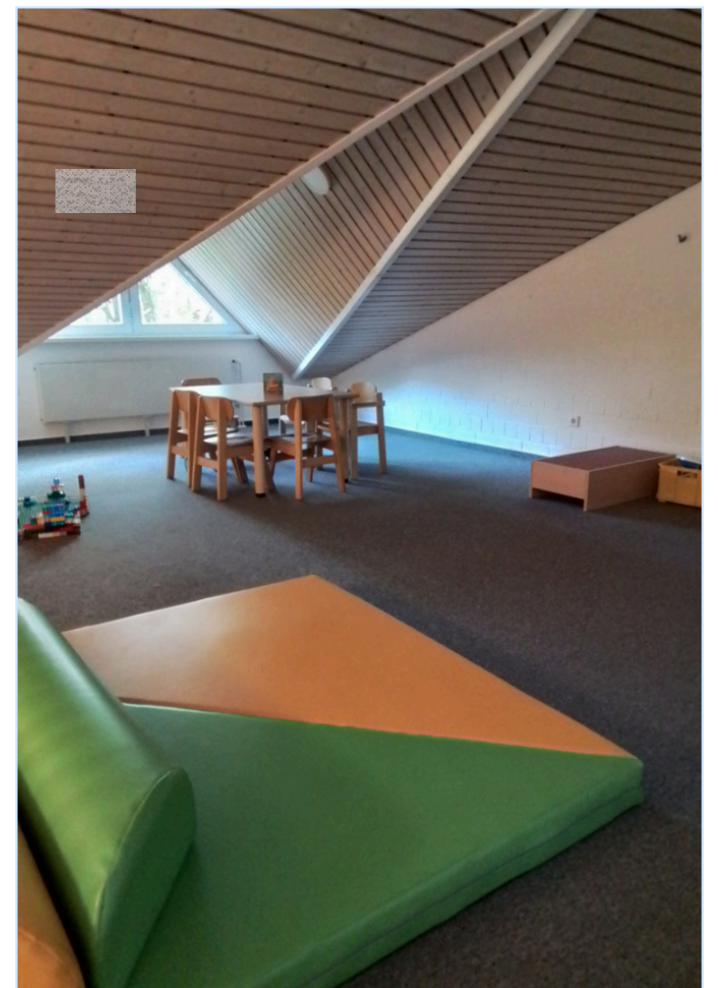


Die Gruppe



- mit Büchern und Toniebox bietet unsere Lesecke einen ruhigeren Ort zum Spielen

- Unsere Empore bietet viel Raum zum Spielen. Aktuell befinden sich hier Playmobil, Schleichtiere und Duplo. Eine Sitzecke lädt zum ruhigeren Verweilen ein.



Die Gruppe



- ein wechselndes Angebot an Puzzeln und Spielen können die Kinder alleine, mit Freunden oder dem pädagogischen Personal entdecken.

- im Rollenspielbereich können die Kinder ihrer Fantasie freien Lauf lassen. Mit verschiedenen Alltagsgegenständen und Verkleidungen werden hier allerlei Geschichten zum Leben erweckt.



Der Alltag

- Bringzeit von 7:30 – 8:30 Uhr
- Die Kinder können von 7:30 – 9:30 „gleitend“ frühstücken. Im Anschluss, ca. 9:30 Uhr, wird ein gemeinsames Frühstück angeboten. An Geburtstagen und bei besonderen Festen essen wir gemeinsam in der Gruppe. Hierzu bieten wir den „Magischen Teller“ an, eine bunte Auswahl an geschnittenem Obst, Gemüse und Knabbereien, die von den Familien zur Verfügung gestellt werden.



- Im Laufe des Vormittages gibt es verschiedene thematische Angebote und regelmäßige Treffen in altershomogenen Gruppen. Auch in der Halle können 2 Kinder während des Vormittages, mit Kindern aus den anderen Gruppen, spielen.

Der Alltag

- Während des Vormittages nutzen wir auch die Bärenhöhle (Nebenraum im Untergeschoss) für pädagogische Angebote. Ebenfalls nutzen wir diesen Raum zum ermöglichen von Ruhephasen und der Möglichkeit zum spielen in kleineren Gruppenstärken.



- Um ca. 11:30 Uhr treffen wir uns im Stuhlkreis oder auf der Empore. Dieses Treffen dient zum Abschluss des Vormittages und findet gemeinsam oder in geteilten Gruppenstärke statt. Wir singen, spielen und hören Geschichten. Gemeinsam besprechen wir den Vormittag und die Planung für den nächsten Tag.
- Um 12: 30 Uhr endet die reguläre Betreuungszeit
- Von 12:30 – 13:30 Uhr wird für die angemeldeten Kinder ein Mittagessen angeboten
- Um 13:30 Uhr endet die Betreuungszeit der Gruppe Blau

Besonderes

- Montags nutzen wir den Bewegungsraum
- Ausflüge und die Waldwoche im Frühling bieten den Kindern viel Abwechslung vom Alltag im Gruppenraum. Während der Waldwoche verbringen die Kinder den gesamten Vormittag draußen im Wald. Es finden dort das Freispiel, das Frühstück und wechselnde Angebote statt. Oft begleitet uns dabei ein aufregendes Thema.
- Projekt „Der schöne Tisch“. Jedes Kind darf für eine Woche den Frühstückstisch nach den eigenen Wünschen dekorieren. Die Kinder sind stolz diese Aufgabe zu übernehmen und freuen sich, den anderen Kindern eine Freude zu machen.